

Montage- und Aufbauanleitung EASY SHOW PRO Anbaukit horizontal

Diese Anleitung zeigt, wie an Easy Show PRO Displays seitlich angebaut werden, bzw. Graphikbanner an verschiedene Höhen angepasst werden können

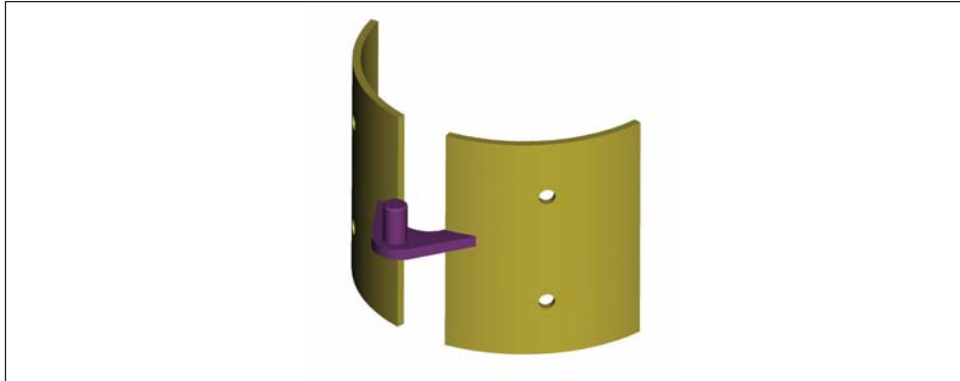


Abb. 1

Dieser Horizontalverbinder kann an einer PRO Systemstütze in jeder beliebigen Höhe mit 4 Nieten angebracht werden...

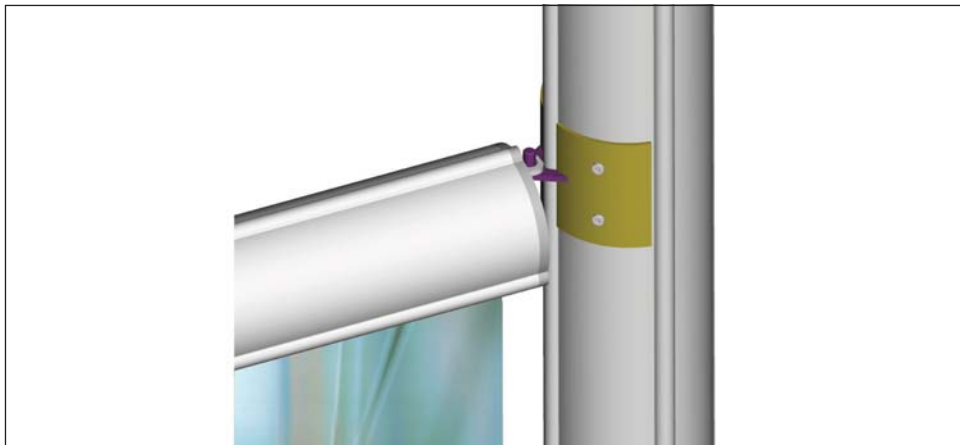


Abb. 2

und bietet einen Aufnahmepunkt für den Anbau weiterer Horizontalprofile

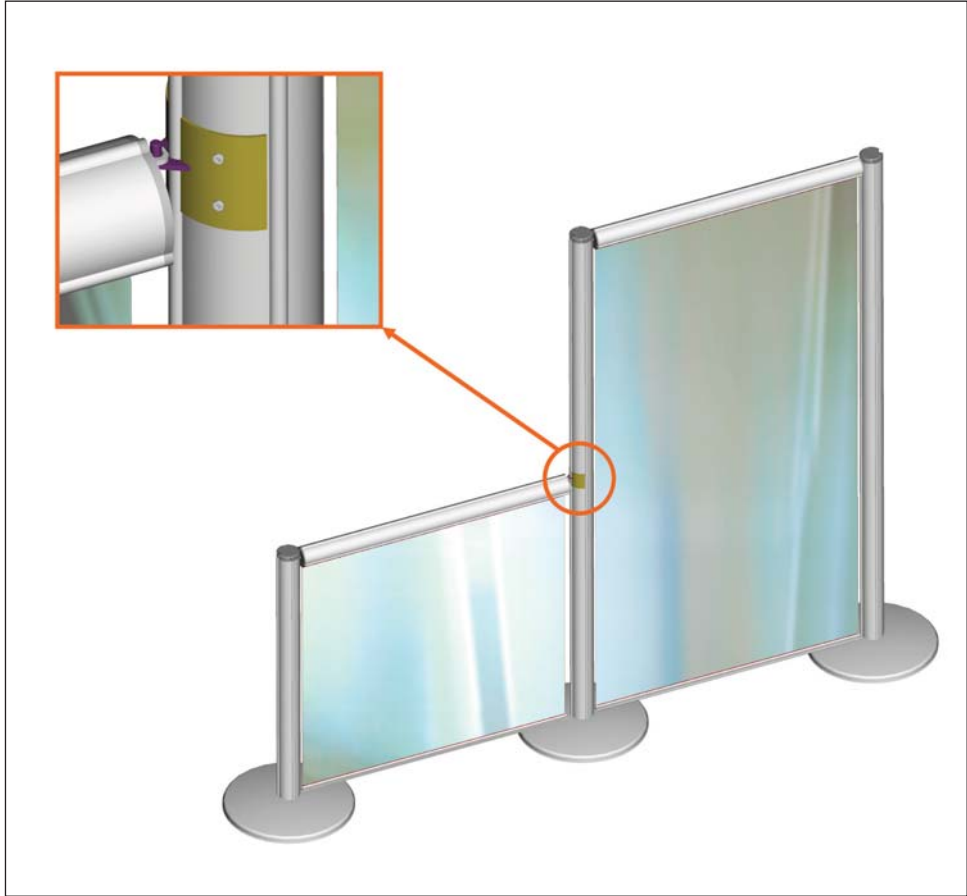


Abb. 3
Anbaubeispiel von zwei Easy Show PRO Systemen von verschiedener Höhe

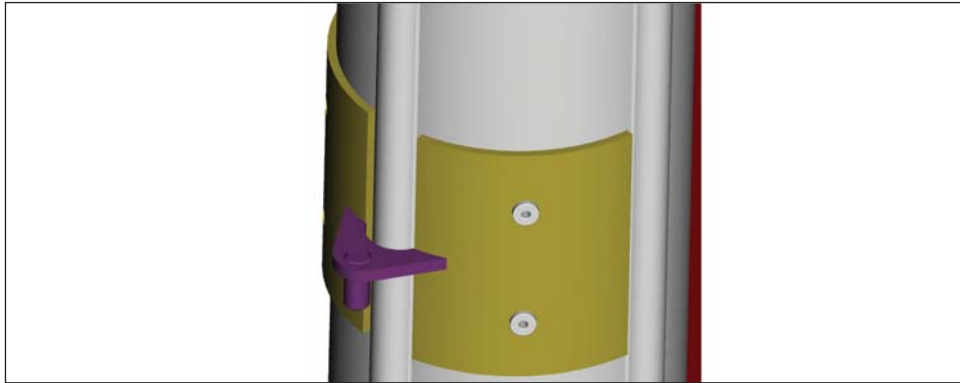


Abb. 4

Durch Anbau des Horizontalverbinders in einer um 180° gedrehten Position (Pin nach unten)...

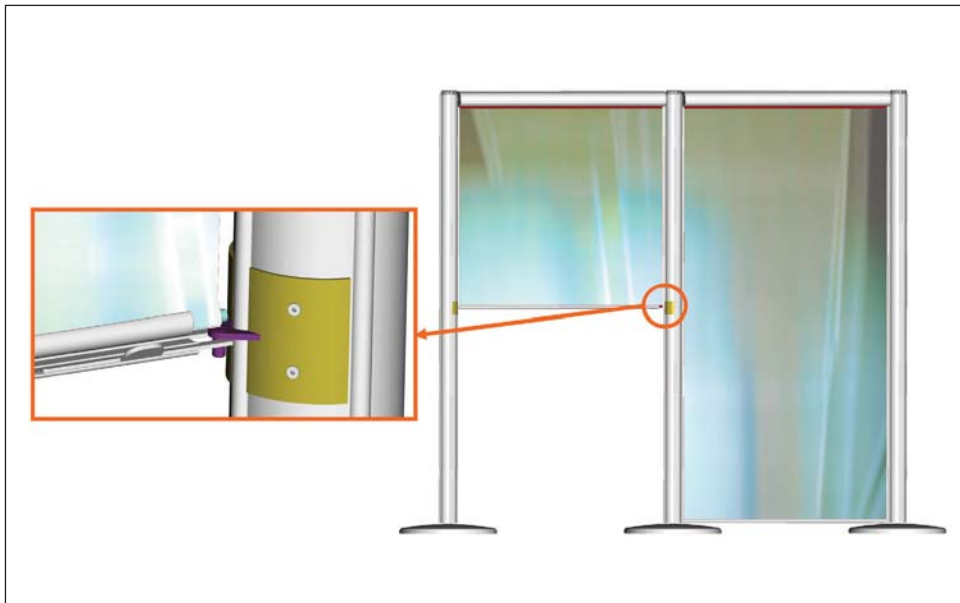


Abb. 5

können höhenverstellbare Konfigurationen montiert werden.